



DER  
BACHTELWEIHER  
GARTEN

**MITTAGSKARTE**



## HERZLICH WILLKOMMEN IM BACHTELWEIHER GARTEN

Wir freuen uns, dass Sie unser Gast sind.

Bei uns erwartet Sie eine frische, bodenständige Allgäuer Küche mit dem gewissen Etwas. Die Zutaten für unsere Gerichte stammen größtenteils aus der Region. Wir lieben es, für Sie saisonal zu kochen und Ihnen eine abwechslungsreiche Küche zu bieten. Deshalb finden Sie auf unserer Karte wechselnde Gerichte und aktuelle Tagesempfehlungen. Fühlen Sie sich wohl und genießen Sie eine schöne Zeit bei uns im Bachtelweiher Garten!

*Ihre Familie Seitz*

## UNSERE PARTNER



**GENIESSEN, ERLEBEN, ERHOLEN**



## BROTZEITEN

Würziges für zwischendurch

### Allgäuer Wurstsalat\*

feiner Leberkäse | Allgäuer Emmentaler |  
Essiggurke | Zwiebel | Tomate

9.50

### Bergsteiger Wurstsalat\* (pikant)

Bergsteiger Leberkäse & feiner Leberkäse |  
Essiggurke | Zwiebel | Tomate

9.90

### Bayerischer Obazda mit Breze (v)

Allgäuer Camembert | Brie | Romadur | bunt garniert

9.50

*Dazu reichen wir Allgäuer Bauernbrot*

**Breze (v)**

2.00

**Breze mit Butter (v)**

2.40

\* Dieses Gericht gibt es auch als kleine Portion, abzüglich 1.50 €.



## JEDEN SAMSTAGMITTAG

**Krustenbraten!** (Nur solange der Vorrat reicht.)

**Ofenfrischer Allgäuer**

**Schweinekrustenbraten**

13.90

zartes Fleisch vom Bauch | Kartoffelknödel |  
Hopfenjus | Krautsalat

**MIT DER FAMILIE.**



## SALATE

frisch, knackig und vital

**Bunte Blattsalate** (Vegan) 4.80  
Kernöldressing

**Kleiner gemischter Salat** (V) 5.90  
Alpenkräuterdressing

**Eine Portion Krautsalat** (V) 3.90

**Eine Portion Kartoffel-Gurkensalat** (V) 4.50

**Großer gemischter Salat der Saison** (V) 9.60  
Alpenkräuterdressing | rustikales Wurzelbaguette

*Verfeinern Sie Ihren Salat mit ...*

- **saftigen Putenstreifen** 15.50
- **gebackenen Zanderfiletstücken** 15.50
- **gratiniertem Ziegenkäse** 15.50

## SUPPEN

Leckeres aus dem Suppentopf

**Rinderkraftbrühe mit Kräuter-Flädle** 5.40

**Allgäuer Käserahmsuppe** (V) 5.90  
Schwarzbrot-Croutons | Schnittlauch

## MITTWOCH BIS FREITAG

von 11.30 bis 14.00 Uhr täglich wechselnde  
Mittagsgerichte, nur solange der Vorrat reicht.

**Mittagstisch** 9.00



## HAUPTSPEISEN

Klassiker im Bachtelweiher Garten

<b>Currywurst</b> fruchtige, hausgemachte Soße   Pommes & Mayo	<b>8.90</b>	<b>Burger „Der Ziegenpeter 2.0“ (V)</b> Zucchini-Kürbis-Patty   Ziegenkäse   Granatapfelcreme   Süßkartoffel-Pommes   Sour Cream	<b>16.00</b>
<b>Currywurst „extra scharf“</b> fruchtige, hausgemachte Soße   Pommes & Mayo	<b>9.20</b>	<b>Burger „Der Bachtelweiher Garten“</b> Irisches Black Angus (ca. 220 g)   Allgäuer Bergkäse   rote Zwiebelmarmelade   Süßkartoffel-Pommes   Sour Cream	<b>17.90</b>
<b>Ofenkartoffel (V)</b> Sour Cream   Salatgarnitur	<b>10.50</b>		
<b>Allgäuer Kässpätzlen* (V)</b> alter und junger Bergkäse   Emmentaler   Schmelzzwiebeln   bunte Blattsalate mit Alpenkräuter dressing	<b>11.90</b>		
<b>Schnitzel „Wiener Art“ (vom Schwein)</b> mit Pommes oder Kartoffel-Gurkensalat	<b>13.90</b>		
<b>Putenschnitzel</b> mit Pommes oder Kartoffel-Gurkensalat	<b>15.50</b>		

\* Dieses Gericht gibt es auch als kleine Portion, abzüglich 1.50 €.

### LIEBE GÄSTE,

wir weisen Sie darauf hin, dass wir einen Mehraufwand durch Umbestellung oder Beilagenänderung mit einem Aufpreis von **1.00 €** berechnen.  
Bei Kässpätzlen | Süßkartoffel-Pommes | Salat als Beilage je **2.50 €**.



## FÜR UNSERE KLEINEN GÄSTE

Lieblingsgerichte für junge Feinschmecker

**Spätzle mit Soße** 4.50

**Portion Pommes rot-weiß (v)** 4.20

**Portion Süßkartoffel-Pommes (v)** 5.90  
mit Sour Cream

**Wienerle mit Breze** 5.50  
1 Paar mit Ketchup

**Wienerle mit Pommes** 7.00  
1 Paar mit Ketchup & Mayo

**Kinder Kässpätzlen (v)** 6.50  
„nackerte“ ohne Schnickschnack

**Paniertes Schweineschnitzel** 8.50  
mit Pommes oder Kartoffel-Gurkensalat



**Paniertes Putenschnitzel** 9.50  
mit Pommes oder Kartoffel-Gurkensalat

**Zusatzportion Mayo oder Ketchup** 0.30

**Zusatzportion Sour Cream** 0.50



## DESSERTS

Der süße Abschluss

### Apfelstrudel

mit Vanilleeis | Sahne

6.50

### Crème brûlée

5.90

### Karamellierter Kaiserschmarrn

Mandeln | Rosinen | Apfel-Vanille-Kompott

10.50

## KUCHEN

aus unserer Kuchenvitrine

### 1 Stück Torte

3.80

### 1 Stück Kuchen

3.40

### 1 Portion Sahne

0.60



## UNSERE TAGESANGEBOTE

... finden Sie auf unserer Angebotstafel oder fragen Sie einfach unser Servicepersonal!



## EIS

Süßes zum Dahinschmelzen

### Eine Kugel Eis

1.80

### Gemischtes Eis

3 Kugeln

5.10

### Fruchtiger Bachtelweiher Becher

3 Kugeln | Joghurt | Mango | Erdbeer | frische Früchte | Sahne

8.20

### Schoko-Karamell-Traum

Schokolade | Toffee | Vanille | Sahne

7.20

### Bananenboot

Vanille- und Schokoladeneis | Banane | Sahne

7.20

### Eisschokolade

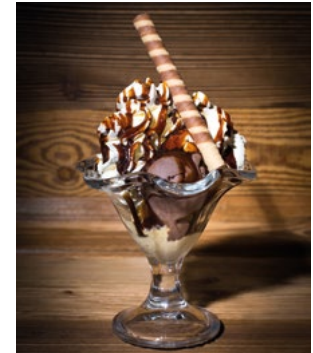
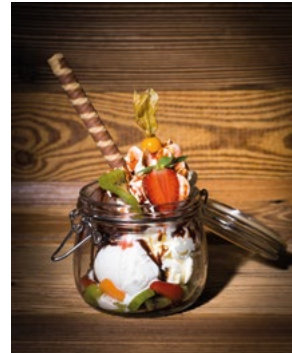
mit Vanilleeis und Sahne

5.50

### Eiskaffee

mit Vanilleeis und Sahne

5.80



Sahne

0.60

## FÜR UNSERE KLEINEN GÄSTE

Süßes zum Dahinschmelzen

### Gummibärenbände

1 Kugel nach Wahl | saftige Gummibären

2.60





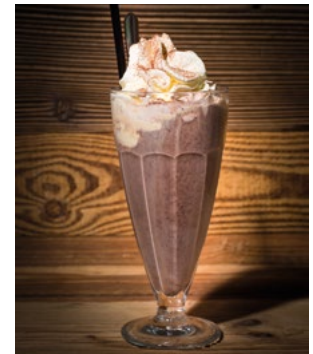
## HEISSGETRÄNKE

Kaffeespezialitäten & mehr von Seeberger

<b>Espresso</b>	<b>2.50</b>
<b>Doppelter Espresso</b>	<b>3.80</b>
<b>Espresso Macchiato</b>	<b>3.10</b>
<b>Kaffee Crema</b>	<b>3.10</b>
<b>Kaffee entkoffeiniert</b>	<b>3.10</b>
<b>Milchkaffee</b>	<b>3.70</b>
<b>Cappuccino</b>	<b>3.70</b>
<b>Latte Macchiato</b>	<b>3.90</b>

**Heiße Schokolade mit Sahne** **3.90**

**Glas Tee** Bio & Vegan / Samova  
Maybe Baby / Bio-Früchtetee **3.20**  
Heidi's Delight / Bio-Kräutertee  
Team Spirit / Bio-Grüntee / Kräuter  
Master Mint / Bio-Pfefferminze  
English Breakfast / Bio-Schwarztee





## ALKOHOLFREI

vom Allgäuer Alpenwasser

### Allgäuer Alpenwasser „s´bludde“

naturell ohne Kohlensäure in der Flasche

0,75 l 4.80

### Allgäuer Alpenwasser „s´miedere“

medium mit wenig Kohlensäure in der Flasche

0,75 l 4.80

### Tafelwasser

mit Kohlensäure oder still

0,2 l 2.40

0,5 l 3.10

### Cola-Mix

0,2 l 2.90

0,5 l 3.70

### Cola

0,2 l 2.90

0,5 l 3.70

### Zitronenlimonade

0,2 l 2.90

0,5 l 3.70

### Orangenlimonade

0,2 l 2.90

0,5 l 3.70

### Coca-Cola light

0,33 l 3.40

## D' HIESIGE | SCHBRIZ & SCHBRUDL

Durstlöscher ohne Alkohol

### Hidde Schbrudl

#### Allgäuer Kräuterlimonade

0,33 l 3.60

### Theres

#### Rhabarber-Zitronenmelisse

0,33 l 3.60

### Xaver

#### Zitrone Naturtrüb

0,33 l 3.60



## Unsere Säfte & Schorlen

fruchtig erfrischend

### Säfte

Naturtrüber Apfelsaft   Johannisbeere	0,2 l	3.40
Maracuja-/Rhabarber-Nektar	0,5 l	4.20

### Saftschorlen spritzig | still

Naturtrüber Apfel   Johannisbeere	0,2 l	3.10
Maracuja-/Rhabarber-Nektar	0,5 l	3.90

## UNSER BIER

von der Brauerei Zötler

Zötler Hefeweizen leicht	0,5 l	3.90
Zötler Hefeweizen alkoholfrei	0,5 l	3.90
Zötler Bier alkoholfrei	0,5 l	3.80
Zötler Radler alkoholfrei	0,5 l	3.80



## UNSER BIER

von der Brauerei Schäffler

<b>Schäffler Allgäuer Hell</b>	<b>0,25 l</b>	<b>3.10</b>	<b>Russ</b>	<b>0,5 l</b>	<b>3.90</b>
	<b>0,5 l</b>	<b>3.80</b>			
	<b>1,0 l</b>	<b>7.50</b>			
<b>Schäffler Pils</b>	<b>0,33 l</b>	<b>3.30</b>	<b>Cola-Weizen</b>	<b>0,5 l</b>	<b>3.90</b>
	<b>0,5 l</b>	<b>3.90</b>			
	<b>1,0 l</b>	<b>7.50</b>			
<b>Schäffler Hefeweizen</b>	<b>0,5 l</b>	<b>3.90</b>	<b>Holderweisse alkoholfrei</b>	<b>0,5 l</b>	<b>3.90</b>
<b>Schäffler Dunkle Weiße</b>	<b>0,5 l</b>	<b>3.90</b>			
<b>Schäffler Hausbier</b>	<b>0,5 l</b>	<b>3.90</b>			
<b>Schäffler Radler</b>	<b>0,25 l</b>	<b>3.10</b>			
	<b>0,5 l</b>	<b>3.80</b>			
	<b>1,0 l</b>	<b>7.50</b>			



## APERITIF

### Prosecco Colli Trevigiani San Giovanni

trocken, spritzig – Glera 11,5 % Vol.

0,75 l 23.00

### Pavan Cuvée Blanc Extra Dry (Sekt)

spritzig – Glera, Chardonnay 11 % Vol.

0,1 l 3.20  
0,75 l 21.00

### Aperol Spritz

Aperol | Pavan Cuvée | Soda | Orange

0,2 l 6.50

### Lillet Wild Berry

Lillet Blanc | Schweppes Wild Berry |  
Soda | Beeren

0,2 l 6.50

### Gin Tonic

Lupulus - Schäffler Dry Gin | Tonic | Salbei

0,2 l 8.40

## WEISSWEINE

### Bianco Monte Pietroso Terre Siciliane

fruchtig, beerig, weich & rund – Cateretto,  
Chardonnay 13 % Vol. – offen

0,2 l 4.80

### Eufrasia Lugana DOC

fruchtig, lebhaft, elegant – Trebbiano di Lugana,  
12,5 % Vol.

0,2 l 5.20  
0,75 l 17.50

### Scaia Garganega Chardonnay DOC

frisch & weich - Garganega, Trebbiano Soave,  
Chardonnay 12,5 %

0,75 l 17.50



## ROSÉWEIN

**TRAMARI Rosé di Primitivo San Marzano IGP**  
fruchtig – Primitivo 13 % Vol.

0,2 l	5.70
0,75 l	21.00

## WEINSCHORLE

**Weiß oder rot**  
saftig, harmonisch & trocken – 14 % Vol.

0,2 l	3.40
0,5 l	5.50

## ROTWEINE

**Primitivo Salento IGT Monte Pietroso**  
vollmundig, trocken – 14 % Vol. – offen

0,2 l	4.80
-------	------

**Primitivo Anticaia I.G.P.**  
vollmundig, trocken – 14 % Vol.

0,2 l	5.20
0,75 l	17.50





## SPIRITUOSEN

aus der Allgäu-Brennerei, 2 cl

**Williams-Christ Birnenbrand Premium** 3.30  
40,0 % Vol.

**Haselnuss** 3.30  
30,0 % Vol.

**Alte milde Marille** 3.30  
40,0 % Vol.

**Ramazotti Amaro** 3.30  
30,0 % Vol.



## RESERVIERUNG

Gerne können Sie sich schon vor Ihrem nächsten Besuch bei uns Ihren Tisch reservieren.  
Ab sofort schnell und einfach online unter  
[www.bachtelweiher-garten.de](http://www.bachtelweiher-garten.de)

## UNSERE PARTNER



[www.bachtelweiher-garten.de](http://www.bachtelweiher-garten.de)